

# Verzichten Sie nicht auf den „Rundum-Blick“ und nutzen unser Angebot!

Unser deutsch-niederländisches Projekt richtet sich an arbeitssuchende Menschen, die sich nicht mit einer unklaren neuen beruflichen Perspektive zufrieden geben wollen.

Verschaffen Sie sich mit Hilfe unseres Projektes **Perspektive 360°** den Gesamtüberblick über Ihre persönlichen Möglichkeiten und Chancen durch Ihre Teilnahme an unserem Infocenter, das wir an wechselnden Standorten (z.B. Emmerich, Kleve, Kevelaer, Zevenaar) anbieten.

Aber damit nicht genug: Auch nach Beendigung Ihrer Teilnahme am Projekt stehen wir Ihnen gerne noch mit Rat und Tat zur Seite.

## Sie wollen teilnehmen?

Gerne! Bitte vereinbaren Sie einen Termin mit Ihrem Berater im örtlichen Jobcenter oder wenden Sie sich an uns:

**Theodor-Brauer-Haus**  
**Berufsbildungszentrum Kleve e.V.**  
**Briener Straße 22**  
**47533 Kleve**

**Tel. 02821-99326**  
**Fax 02821-99345**

**Ihre Ansprechpartner sind:**  
**Heike de Viet und Klaus Verburg**

## Wir freuen uns auf Sie!

## Projektpartner



**Theodor-Brauer-Haus**  
**Berufsbildungszentrum Kleve e.V.**



**Kreis Kleve**



**Regionale Sociale Dienst**  
**RSD De Liemers**



**Perspectief - Perspektive**





Verschaffen Sie sich  
den „Rundum-Blick“

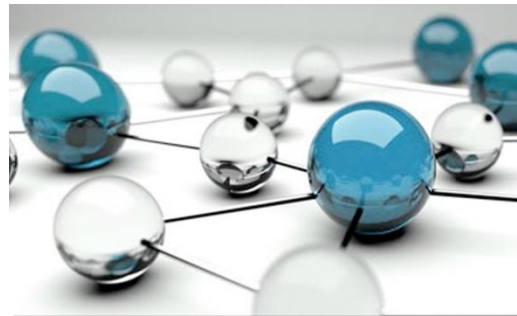
360°  
Perspectief - Perspektive



**Mobilität**  
eröffnet viele neue Möglichkeiten



**Unternehmen**  
bieten interessante Arbeitsplätze



**Netzwerke**  
machen Chancen realistisch



**Gemeinsam**  
lernen und entdecken (Sprache/Kultur)



**Kooperation**  
mit vielen kompetenten Partnern



**Nachbetreuung und Hilfe**  
auch nach der Projektteilnahme



**Sichern Sie sich Ihren Platz in unserem Info-Center!**